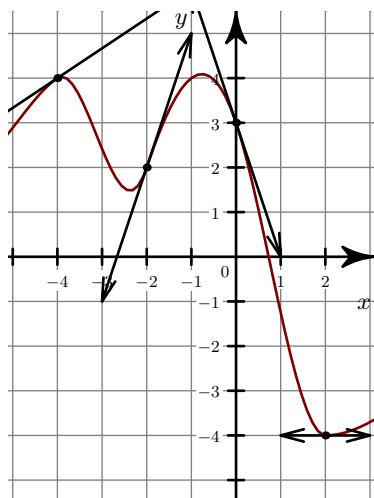


Corrigé de l'exercice 1

- 1. On lit graphiquement le coefficient directeur de chacune des tangentes en ces points.

$$f'(-2) = 0 \quad f'(1) = \frac{1}{4} \quad f'(4) = -1.$$

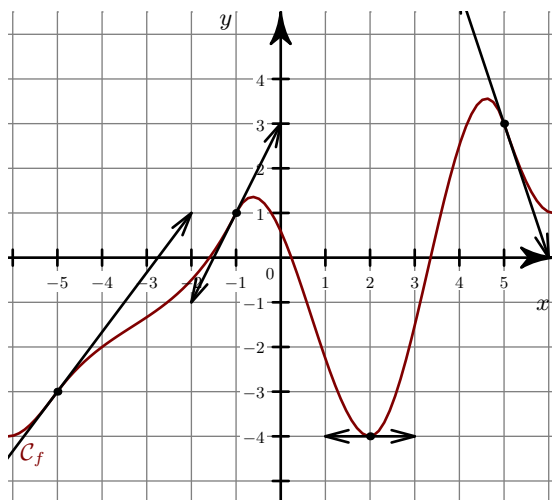


►2.

Corrigé de l'exercice 2

- 1. On lit graphiquement le coefficient directeur de chacune des tangentes en ces points.

$$f'(-3) = \frac{4}{3} \quad f'(0) = -4 \quad f'(1) = 0.$$



►2.

Corrigé de l'exercice 3

- 1. On lit graphiquement le coefficient directeur de chacune des tangentes en ces points.

$$f'(-2) = 0 \quad f'(1) = 4 \quad f'(2) = \frac{-2}{3}.$$

