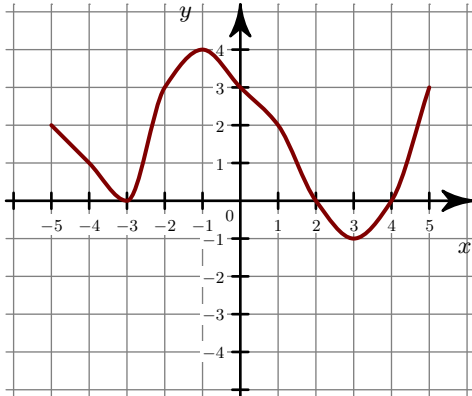
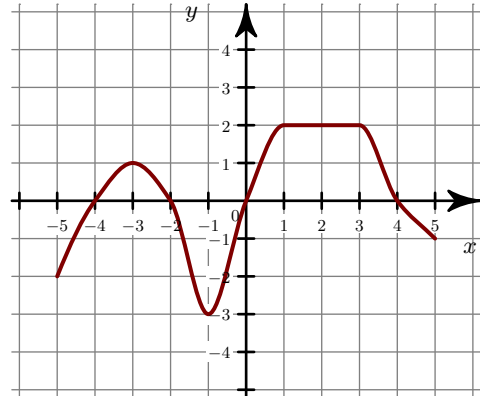


Exercice 1

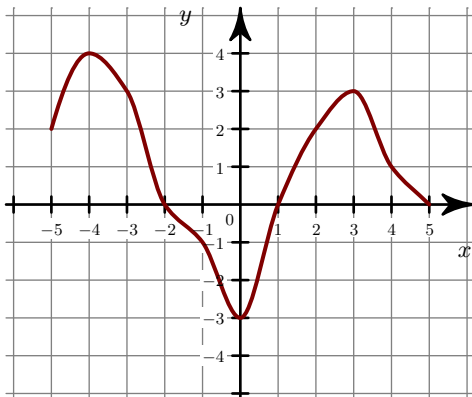
- ▶1. Quels sont les extrema de la fonction f ?
- ▶2. Quel est le maximum de f sur l'intervalle $[0; 2]$?



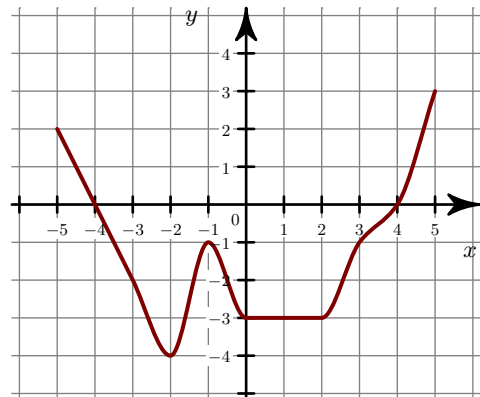
- ▶3. Quels sont les extrema de la fonction g ?
- ▶4. Quels sont les extrema de g sur l'intervalle $[-5; -3]$?

**Exercice 2**

- ▶1. Quels sont les extrema de la fonction f ?
- ▶2. Quel est le minimum de f sur l'intervalle $[-3; -1]$?

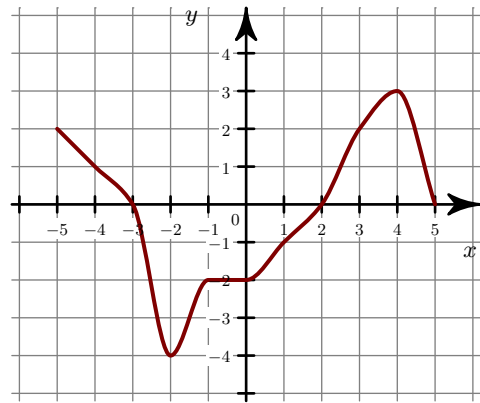
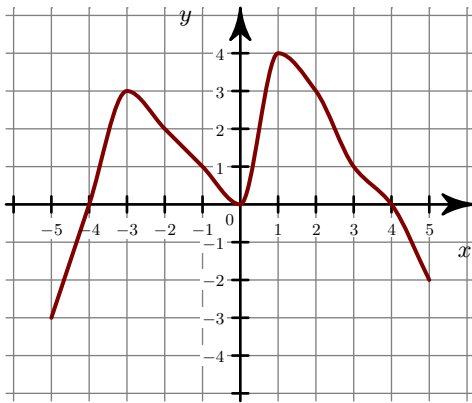


- ▶3. Quels sont les extrema de la fonction g ?
- ▶4. Quels sont les extrema de g sur l'intervalle $[1; 3]$?

**Exercice 3**

- ▶1. Quels sont les extrema de la fonction f ?
- ▶2. Quel est le minimum de f sur l'intervalle $[-3; -1]$?

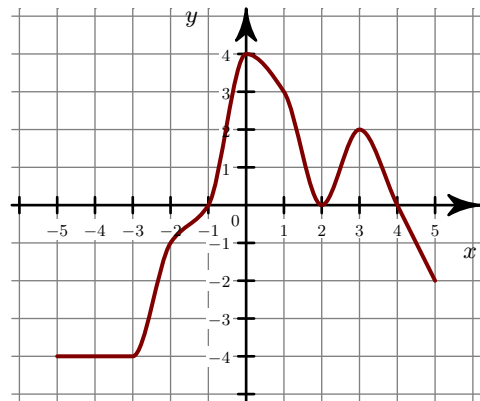
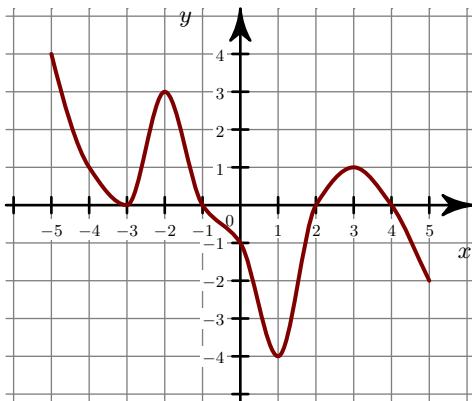
- ▶3. Quels sont les extrema de la fonction g ?
- ▶4. Quels sont les extrema de g sur l'intervalle $[2; 5]$?



Exercice 4

- 1. Quels sont les extrema de la fonction f ?
 ►2. Quel est le maximum de f sur l'intervalle $[2; 5]$?

- 3. Quels sont les extrema de la fonction g ?
 ►4. Quels sont les extrema de g sur l'intervalle $[-4; 0]$?



Exercice 5

- 1. Quels sont les extrema de la fonction f ?
 ►2. Quel est le maximum de f sur l'intervalle $[-3; -1]$?

- 3. Quels sont les extrema de la fonction g ?
 ►4. Quels sont les extrema de g sur l'intervalle $[-4; -2]$?

