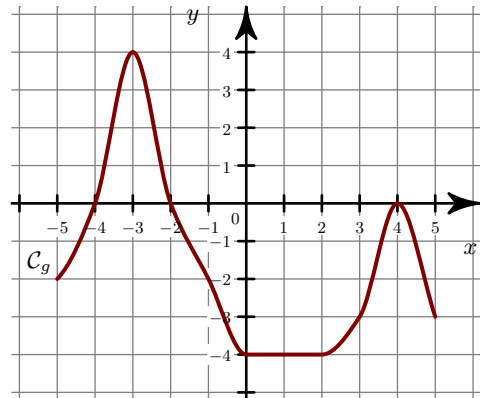
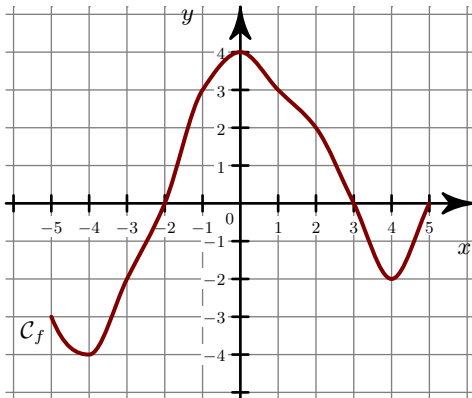
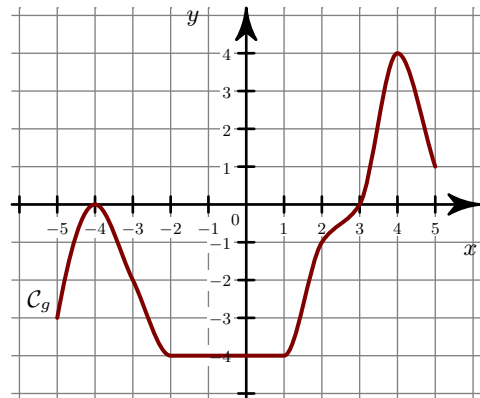
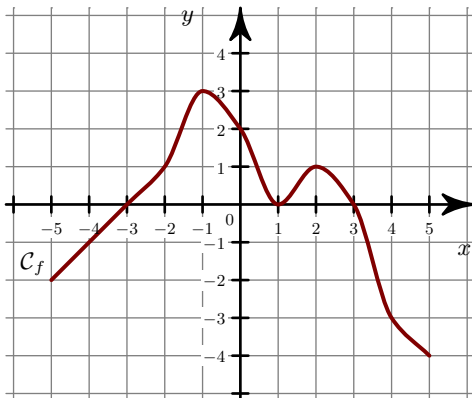


**Exercice 1**

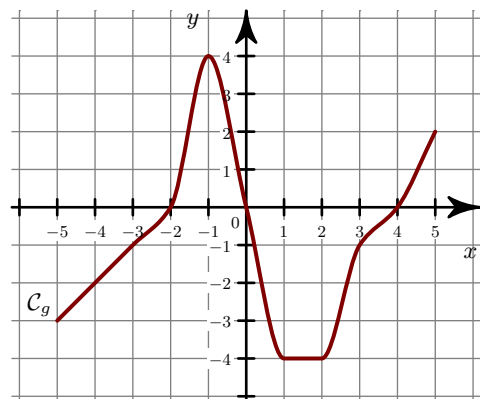
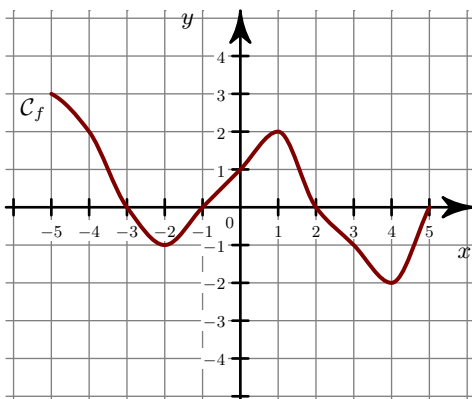
- 1. Quel est le sens de variation de la fonction  $f$ ? Répondre par une phrase en précisant les intervalles.  
 ►2. Tracer les tableaux de variation des fonctions  $f$  et  $g$ .

**Exercice 2**

- 1. Quel est le sens de variation de la fonction  $f$ ? Répondre par une phrase en précisant les intervalles.  
 ►2. Tracer les tableaux de variation des fonctions  $f$  et  $g$ .

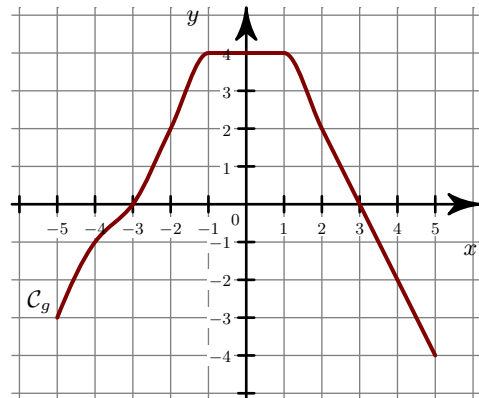
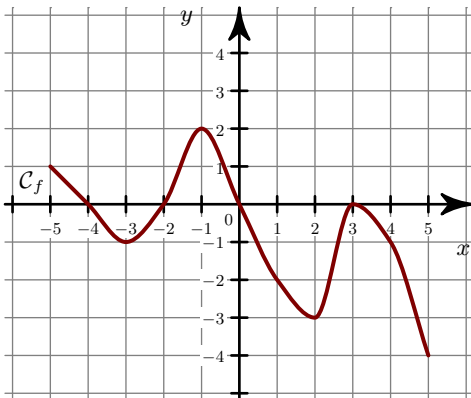
**Exercice 3**

- 1. Quel est le sens de variation de la fonction  $f$ ? Répondre par une phrase en précisant les intervalles.  
 ►2. Tracer les tableaux de variation des fonctions  $f$  et  $g$ .

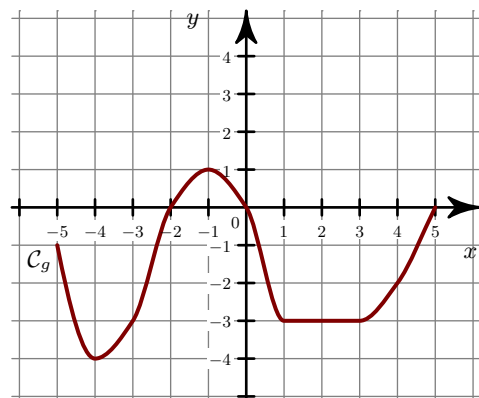
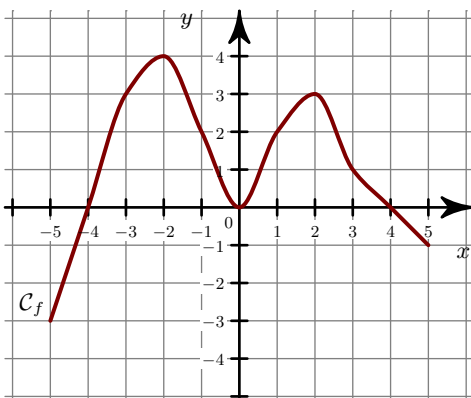


**Exercice 4**

- 1. Quel est le sens de variation de la fonction  $f$ ? Répondre par une phrase en précisant les intervalles.  
 ►2. Tracer les tableaux de variation des fonctions  $f$  et  $g$ .

**Exercice 5**

- 1. Quel est le sens de variation de la fonction  $f$ ? Répondre par une phrase en précisant les intervalles.  
 ►2. Tracer les tableaux de variation des fonctions  $f$  et  $g$ .

**Exercice 6**

- 1. Quel est le sens de variation de la fonction  $f$ ? Répondre par une phrase en précisant les intervalles.  
 ►2. Tracer les tableaux de variation des fonctions  $f$  et  $g$ .

