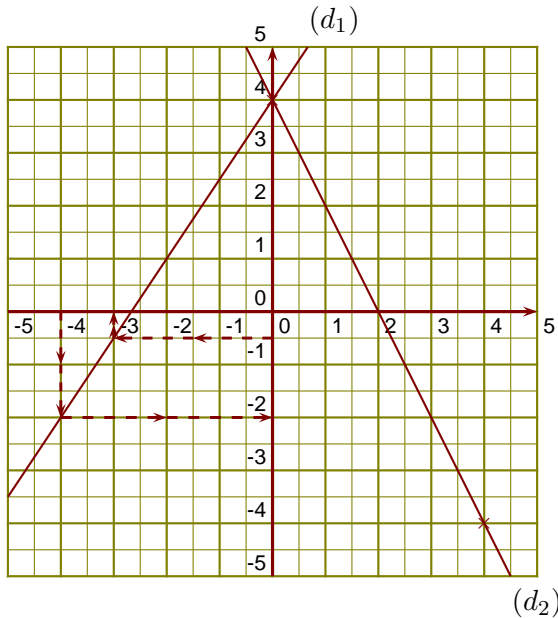


Corrigé de l'exercice 1

(d_1) est la droite représentative de la fonction u .

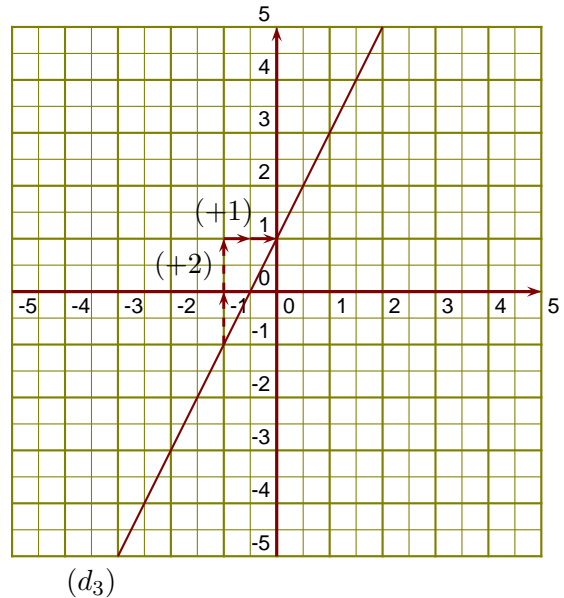
- 1. -3 a pour image $-0,5$ par la fonction u .
- 2. -2 est l'image de -4 par la fonction u .
- 3. On sait que $f(0) = 4$ et $f(4) = -2 \times 4 + 4 = -8 + 4 = -4$



- 4. On lit l'ordonnée à l'origine et le coefficient de la fonction affine sur le graphique.

$$g(x) = ax + b \text{ avec } b = 1 \text{ et } a = \frac{+2}{+1} = 2.$$

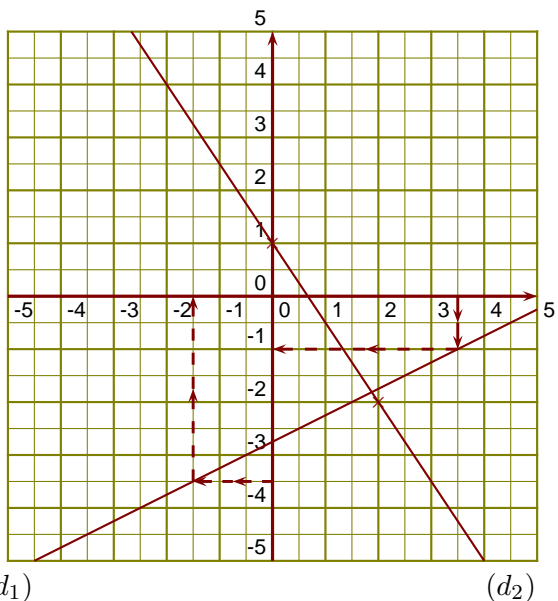
L'expression de la fonction g est $g(x) = 2x + 1$.



Corrigé de l'exercice 2

(d_1) est la droite représentative de la fonction g .

- 1. -1 est l'image de $3,5$ par la fonction g .
- 2. $-1,5$ a pour image $-3,5$ par la fonction g .
- 3. On sait que $h(0) = 1$ et $h(2) = \frac{-3}{2} \times 2 + 1 = \frac{-3 \times 2}{2 \times 1} + 1 = -3 + 1 = -2$

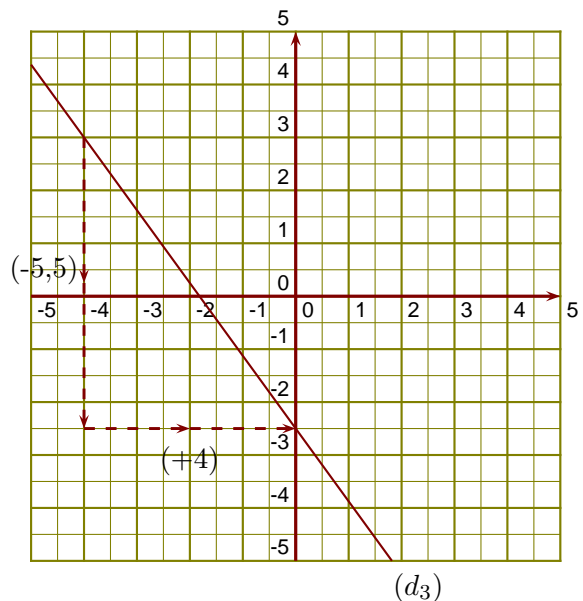


- 4. On lit l'ordonnée à l'origine et le coefficient de la fonction affine sur le graphique.

$$k(x) = ax + b \text{ avec } b = -2,5 \text{ et } a = \frac{-5,5}{+4} = \frac{-11}{8}.$$

L'expression de la fonction k est

$$k(x) = -\frac{11}{8}x - 2,5.$$

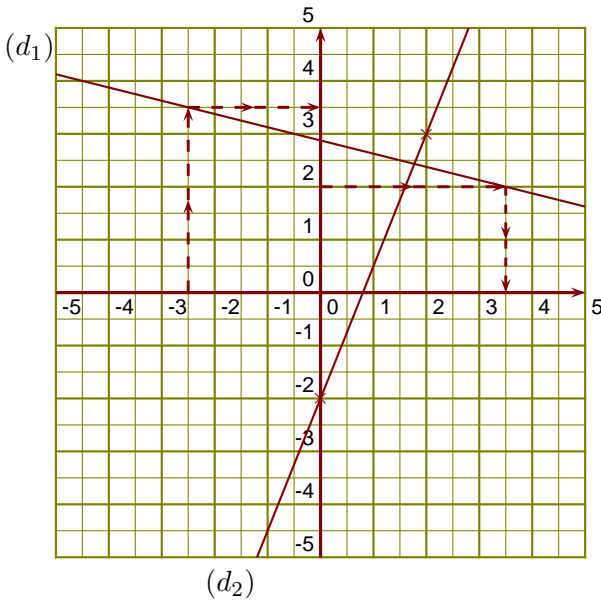


Corrigé de l'exercice 3

(d₁) est la droite représentative de la fonction k.

- ▶1. 3,5 est l'image de -2,5 par la fonction k.
- ▶2. 3,5 est un antécédent de 2 par la fonction k.
- ▶3. On sait que l(0) = -2 et

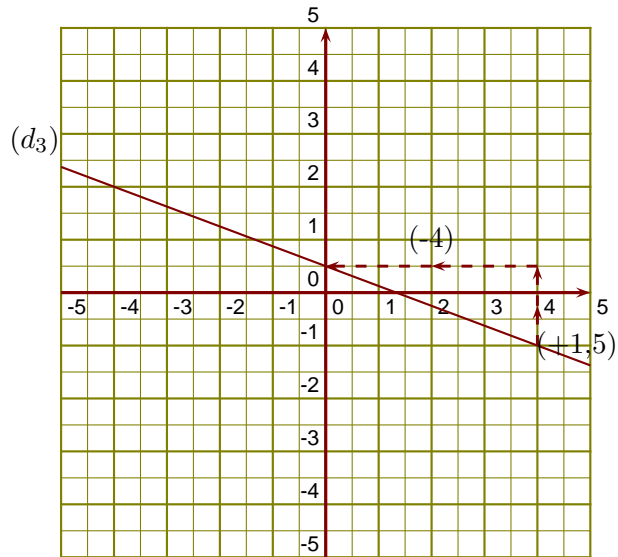
$$l(2) = \frac{5}{2} \times 2 - 2 = \frac{5 \times 2}{2 \times 1} - 2 = 5 - 2 = 3$$



- ▶4. On lit l'ordonnée à l'origine et le coefficient de la fonction affine sur le graphique.

$$u(x) = ax + b \text{ avec } b = 0,5 \text{ et } a = \frac{+1,5}{-4} = \frac{-3}{8}.$$

L'expression de la fonction u est $u(x) = -\frac{3}{8}x + 0,5$.

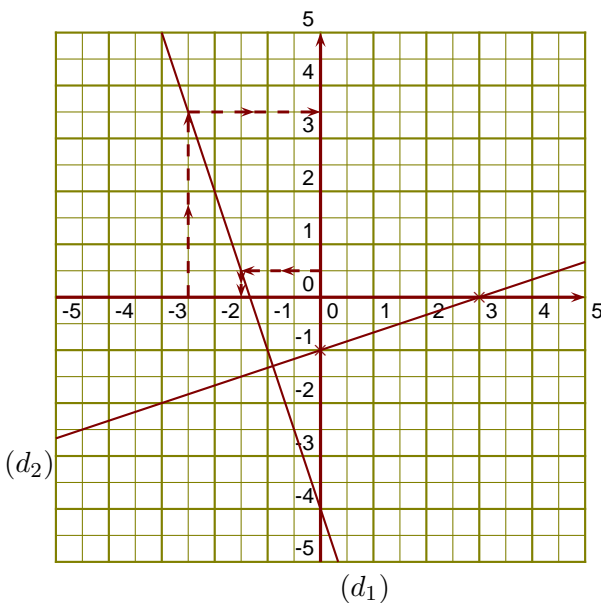


Corrigé de l'exercice 4

(d₁) est la droite représentative de la fonction h.

- ▶1. 3,5 est l'image de -2,5 par la fonction h.
- ▶2. -1,5 est un antécédent de 0,5 par la fonction h.
- ▶3. On sait que k(0) = -1 et

$$k(3) = \frac{1}{3} \times 3 - 1 = \frac{1 \times 3}{3 \times 1} - 1 = 1 - 1 = 0$$



- ▶4. On lit l'ordonnée à l'origine et le coefficient de la fonction affine sur le graphique.

$$l(x) = ax + b \text{ avec } b = 0,5 \text{ et } a = \frac{+3,5}{-2} = \frac{-7}{4}.$$

L'expression de la fonction l est $l(x) = -\frac{7}{4}x + 0,5$.

